

# L'Androsace du Lyret

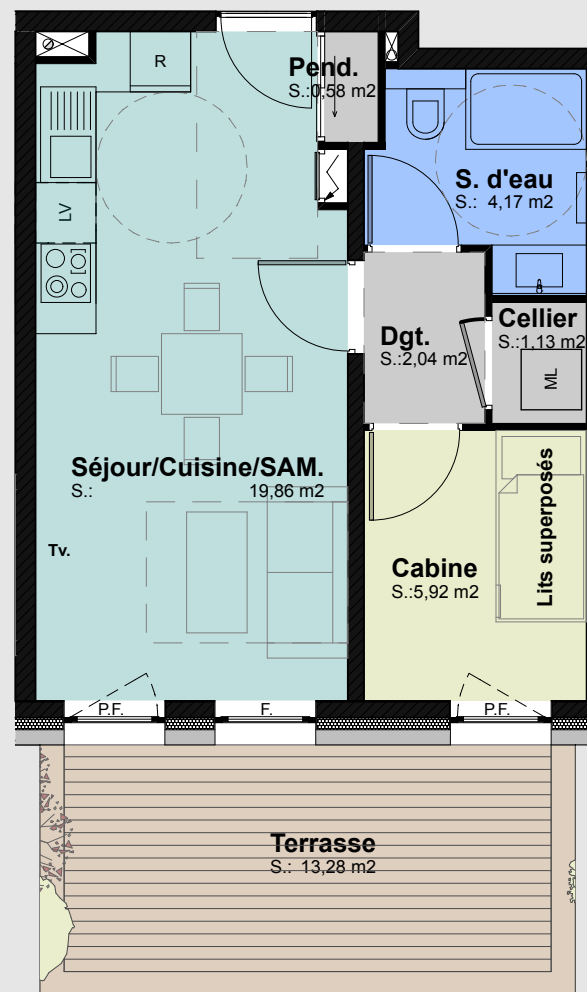
## La Vallée Blanche CHAMONIX MONT-BLANC

NIVEAU	Rez-de-chaussée	BÂTIMENT	A
N° APPARTEMENT	A 0-2	TYPE	Studio+cab.



### SURFACES

Séjour - Cuisine	19,86	m2
Hall - circulation - Penderie	3,75	m2
Cabine	5,92	m2
Salle d'eau	4,17	m2
<b>TOTAL SURFACES</b>		
TOTAL SURFACES htr > 1,80m	33,70	m2
TOTAL SURFACES htr < 1,80m		
<b>SURFACES ANNEXES</b>		
Terrasse	13,28	m2



VUES SUR LE  
MONT-BLANC  
Orientation  
Sud-Est

### PRESTATIONS INTÉRIEURES LOGEMENTS:

- Peinture lisse sur les murs et les plafonds
- Faïence périphérique toute hauteur dans les salles d'eau
- Carrelage en grés cérame pour les sols
- Parquet dans les chambres et les cabines
- Menuiseries extérieures en bois avec volets roulants

0 1 2 3m

DOCUMENT NON CONTRACTUEL PLAN SUSCEPTIBLE DE MODIFICATION POUR DES RAISONS D'ORDRE ADMINISTRATIVE, REGLEMENTAIRE ET TECHNIQUE. ATTENTION, LES OUVERTURES SONT DONNÉES A TITRE INDICATIF ET POURRONT FAIRE L'OBJET DE MODIFICATION EN COURS D'ÉTUDE.

### Types de menuiseries extérieures



P.F.: Porte fenêtre



F.: Fixe



O+F.: Ouvrant sur allège fixe