

# L'Androsace du Lyret

## La Vallée Blanche

### CHAMONIX MONT-BLANC

NIVEAU	Deuxième étage + Combles	BÂTIMENT	A
N° APPARTEMENT	A 2-3	TYPE	T4



SURFACES		
Séjour - Cuisine	32.89	m2
Hall - circulation - Penderie	9.89	m2
Chambre 1	12.27	m2
Chambre 2	10.84	m2
Chambre 3	12.66	m2
Salle de bain	5.41	m2
Salle d'eau	6.24	m2
Wc	1.74	m2
<b>TOTAL SURFACES</b>	<b>91.94</b>	<b>m2</b>
<b>TOTAL SURFACES htr &gt; 1,80m</b>	<b>1.73</b>	<b>m2</b>
<b>TOTAL SURFACES htr &lt; 1,80m</b>	<b>33.39</b>	<b>m2</b>
<b>SURFACES ANNEXES</b>		
Terrasses		



VUES SUR LE BRÉVENT



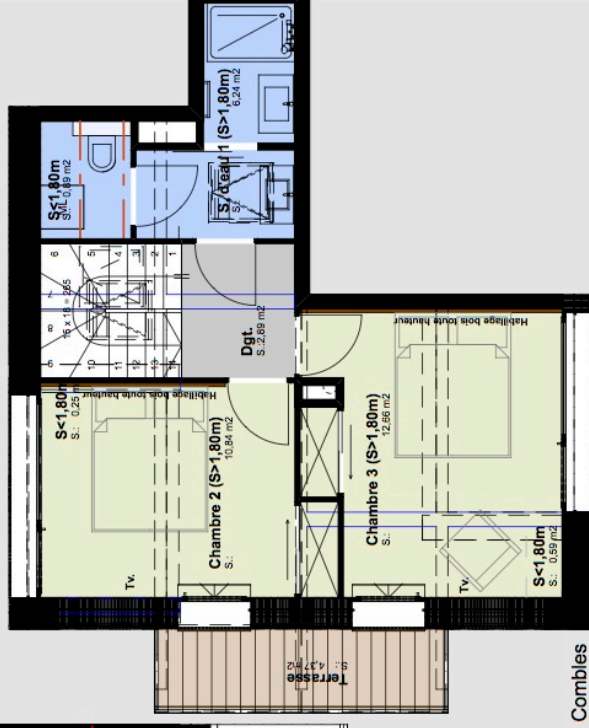
Deuxième étage

VUES SUR LE MONT-BLANC  
Orientation Sud-Est

**PRESTATIONS INTÉRIEURES LOGEMENTS:**

- Enduit teinte blanc mat sur les murs et les plafonds
- Bois aspect brûlé en plafond des cuisines et en habillage mural en tête de lits des chambres, mur support des toilettes
- Faïence périphérique toute hauteur dans les salles d'eau
- Carrelage en grés cérame pour les entrées, dégagements, pièces humides et devant meubles cuisine
- Parquet dans les séjours, les chambres et les cabines
- Menuiseries extérieures en bois avec volets roulants

VUES SUR LE BRÉVENT



Combles

VUES SUR LE MONT-BLANC  
Orientation Sud-Est



DOCUMENT NON CONTRACTUEL PLAN SUSCEPTIBLE DE MODIFICATION POUR DES RAISONS D'ORDRE ADMINISTRATIVE, REGLEMENTAIRE ET TECHNIQUE. ATTENTION, LES OUVERTURES SONT DONNÉES A TITRE INDICATIF ET POURRONT FAIRE L'OBJET DE MODIFICATION EN COURS D'ÉTUDE.