

# CARMINE LODGE

775, Route du Front de neige, LES GETS

## A101



localisation

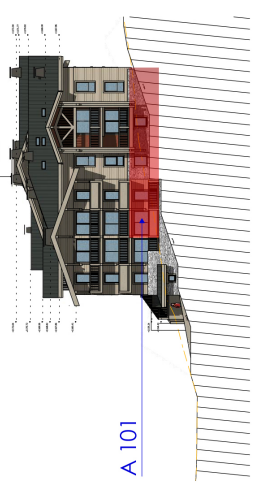


N°	Type	Bât	Niveau
A-101	T3C	A	1

### Surfaces habitables

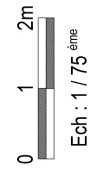
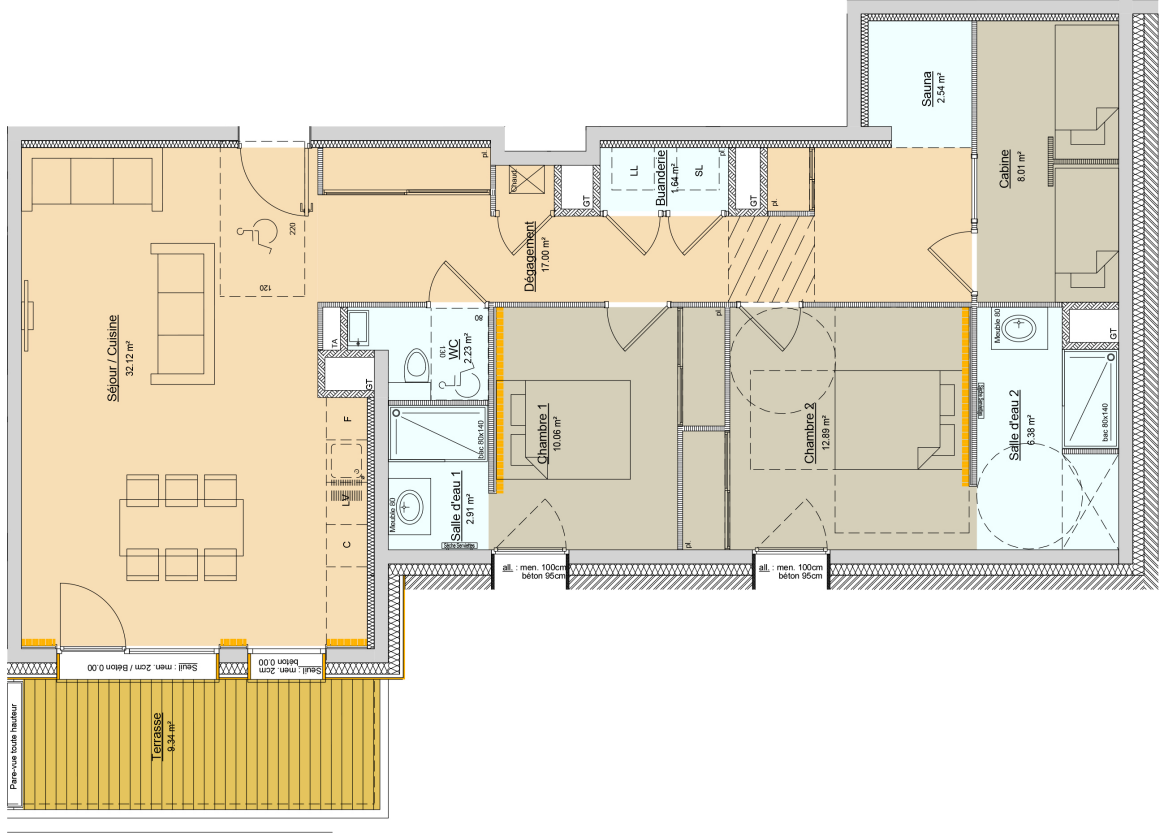
Séjour / Cuisine	32.12 m <sup>2</sup>
Chambre 1	10.06 m <sup>2</sup>
Chambre 2	12.89 m <sup>2</sup>
Cabine	8.01 m <sup>2</sup>
Dégagement	17.00 m <sup>2</sup>
Buanderie	1.64 m <sup>2</sup>
Sauna	2.54 m <sup>2</sup>
Salle d'eau 1	2.91 m <sup>2</sup>
Salle d'eau 2	6.38 m <sup>2</sup>
WC	2.23 m <sup>2</sup>
<b>Total</b>	<b>95.78 m<sup>2</sup></b>

Terrasse 9.34 m<sup>2</sup>



Façade SUD-OUEST

A 101



Pour la SCCV LE LODGE :

Pour l'acquéreur :

Code	Description	Code	Description
F	Refrigerateur	Soffites	
C	Cuisiniere		
LV	Lave vaisselle	Barclage bois	
LL	Lave linge		
Chaud.	Chaudiere gaz	sol s +0.18	
TA	Tableau d'abonné		
pl	Placard	Falence toute hauteur	
GT	Gainé technique	Annexe d'air 0200 pour future cheminée	
all.	Hauteur allège	Attente en toiture pour future cheminée	



Date d'édition : 26/03/2021

NOTA : Des modifications pourront être apportées au plan suivant les nécessités techniques et administratives rencontrées lors de la réalisation. Les surfaces indiquées et les cotes sont approximatives. Les équipements, la position des bases, les seuils, les allèges, les rebords, les sautelles, les saillies, les rebords, les soffites et faux plafonds, les plantations... peuvent évoluer, ils sont figurés à titre indicatif et ne sont pas contractuels.