

Les BALCONS du Parc

- Le Chevalon de Voreppe -



LA MAISON NIVEAU 01 APPARTEMENT N° M103 Type T4 Duplex

SURFACES HABITABLES

NIV. BAS	67.11 m ²	NIV. HAUT	29.65 m ²
Séjour	27.31 m ²	Ch. 02	9.80 m ²
Cuisine	20.02 m ²	Ch. 03	9.14 m ²
Ch. 01	12.33 m ²	SDB	4.58 m ²
SdE	2.91 m ²	WC 02	1.96 m ²
WC 01	1.89 m ²	Dgt 02	4.17 m ²
Dgt 01	2.65 m ²		
TOTAL	96.76 m²		

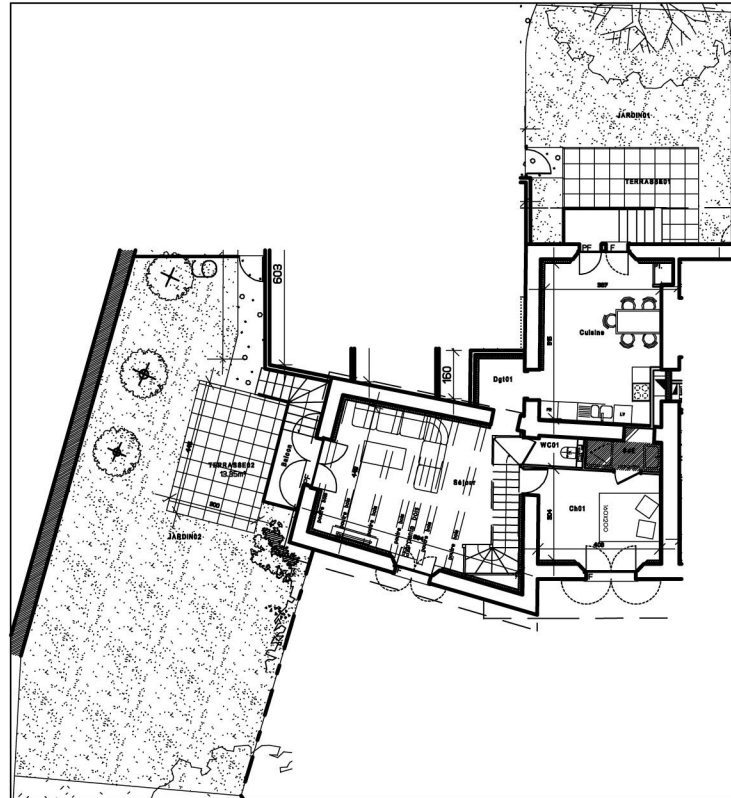
SURFACES UTILES

Surface <1.80m	10.80 m ²
----------------	----------------------

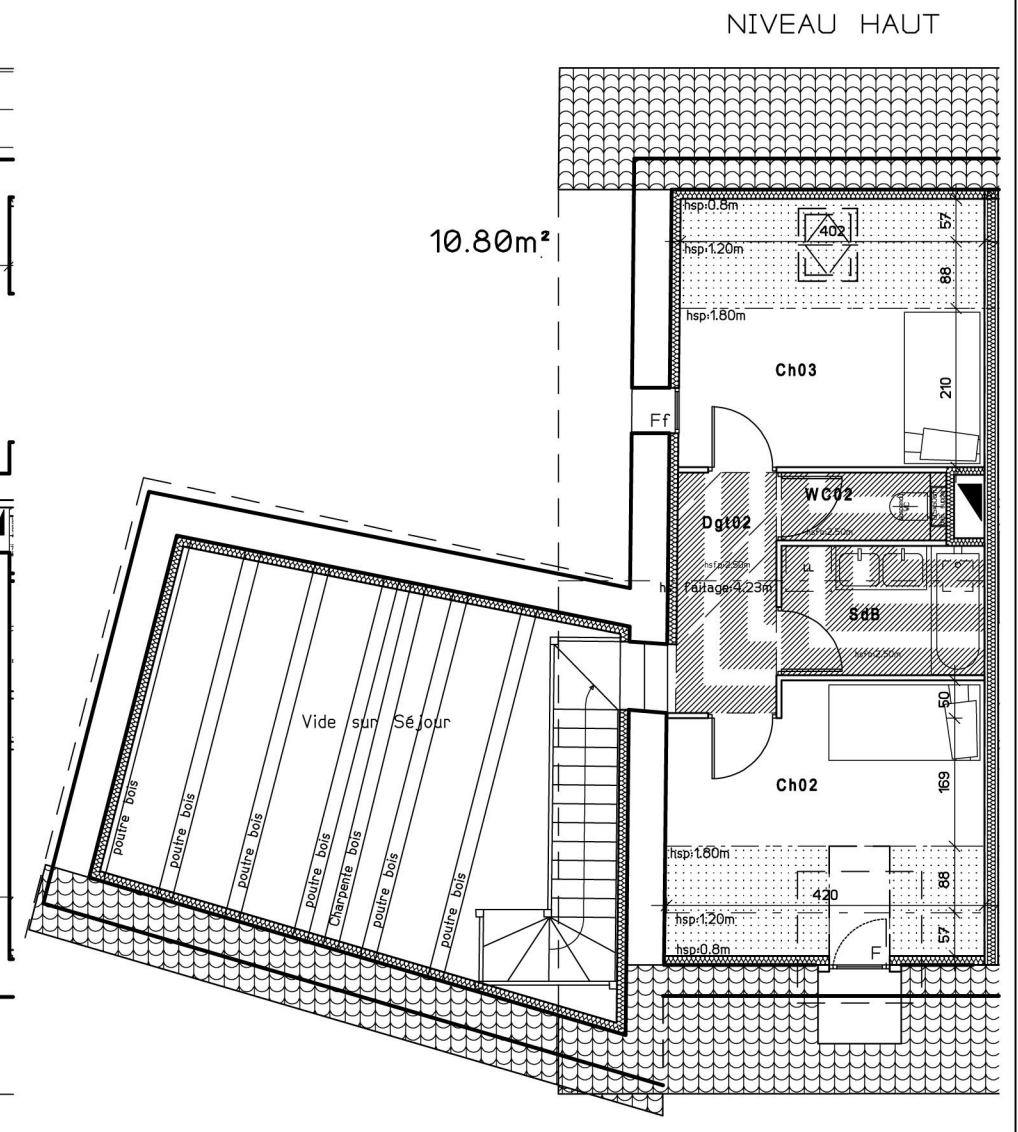
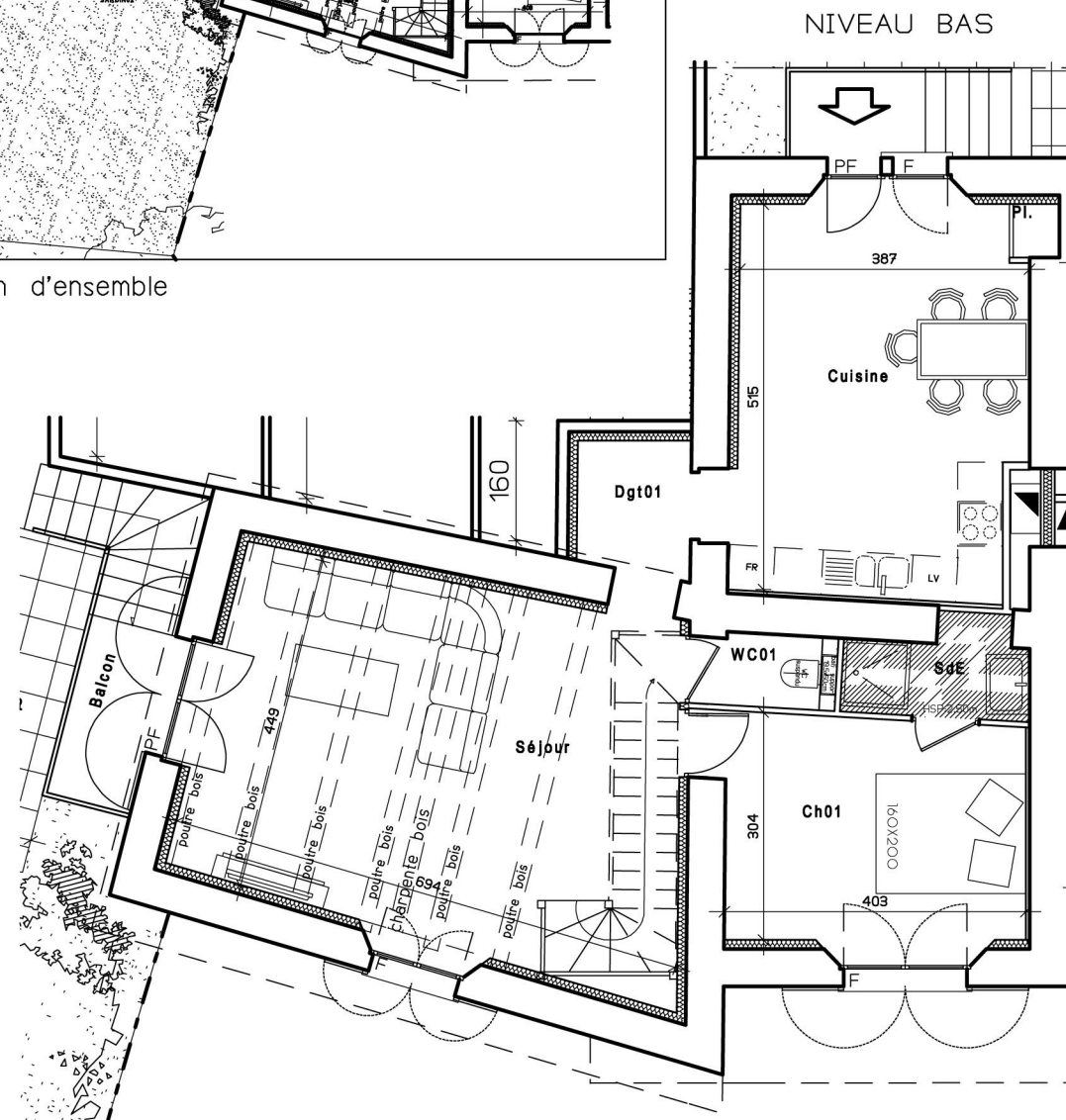
SURFACES ANNEXES

Terrasse 1	10.40 m ²
Jardin 1	36.97 m ²
Balcon	2.82 m ²
Terrasse 2	13.35 m ²
Jardin 2	109.73 m ²

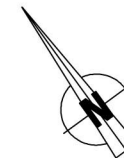
PLAN DE VENTE - 11 Novembre 2020



Plan d'ensemble



Surface <1.80m



Faux plafond

Des modifications sont susceptibles d'être apportées à ce plan en fonction des études et des nécessités techniques de l'réalisation. Les indications portées au plan, poutres, faux plafonds, canalisations, convecteurs ne sont pas systématiquement représentés. Les indications d'équipements et de plantations ne sont pas contractuelles.