

LES BALCONS DU PARC
Avenue du 11 Novembre
VOREPPE

PLAN DE VENTE - 11 Mars 2021



LA MAISON
NIVEAU 02
APPARTEMENT N° M201
Type T4

SURFACES HABITABLES

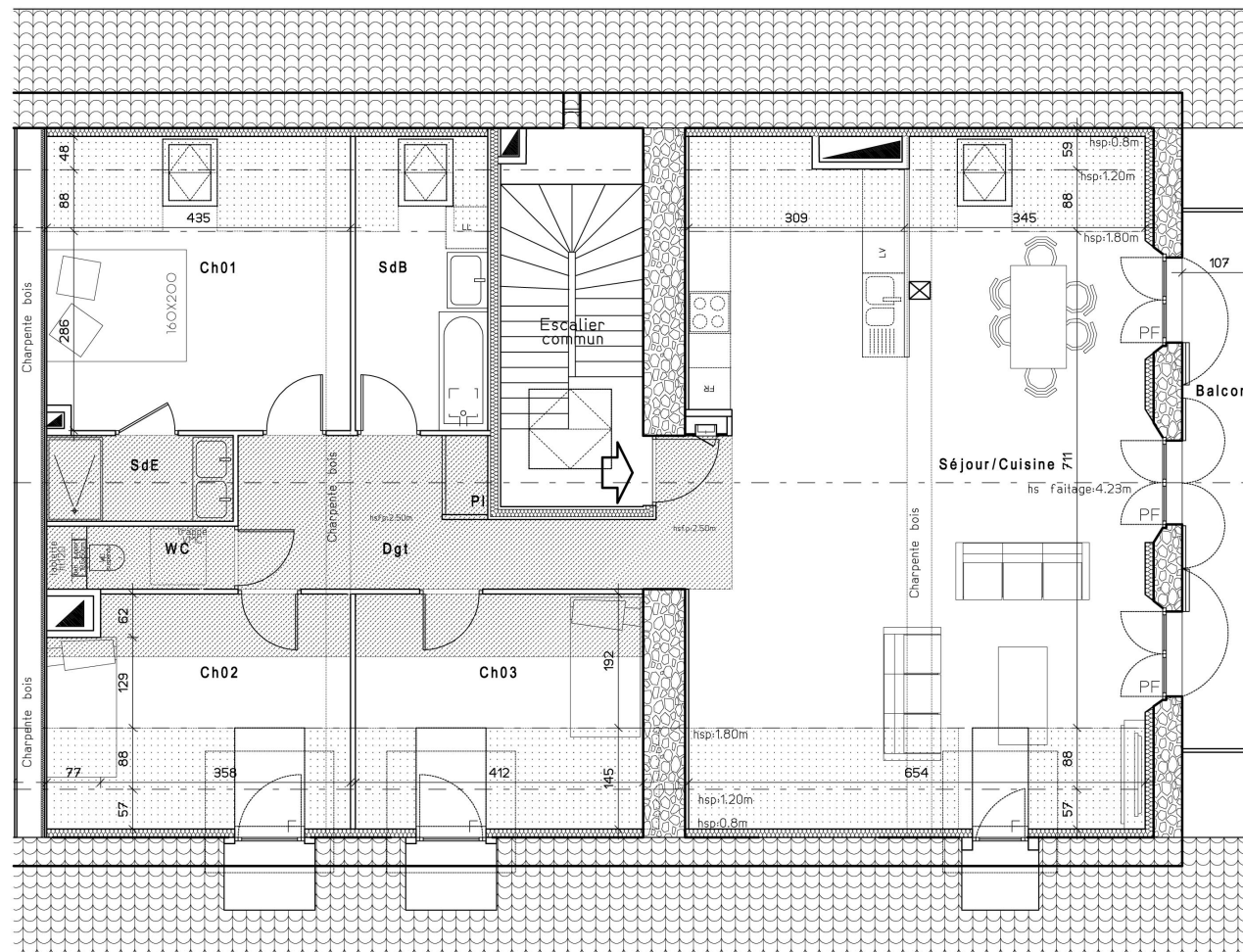
Séjour/Cuisine	48.07 m ²
Chambre 01	12.95 m ²
Chambre 02	9.43 m ²
Chambre 03	9.47 m ²
SDB	6.08 m ²
WC	2.40 m ²
SdE	3.28 m ²
Dégagement	10.03 m ²
TOTAL	101.71 m²

SURFACES UTILES

Surface <1.80m	32.42 m ²
----------------	----------------------

SURFACES ANNEXES

Balcon	8.23 m ²
--------	---------------------



Surface <1.80m
 Faux plafond

Des modifications sont susceptibles d'être apportées à ce plan en fonction des études et des nécessités techniques de l'réalisation. Les indications portées au plan, poutres, faux plafonds, canalisations, convecteurs ne sont pas systématiquement représentés. Les indications d'équipements et de plantations ne sont pas contractuelles.