

**LES BALCONS DU PARC**  
**Avenue du 11 Novembre**  
**VOREPPE**



**LA MAISON**  
**NIVEAU 01**  
**APPARTEMENT N° M101-102**  
**Type T5**

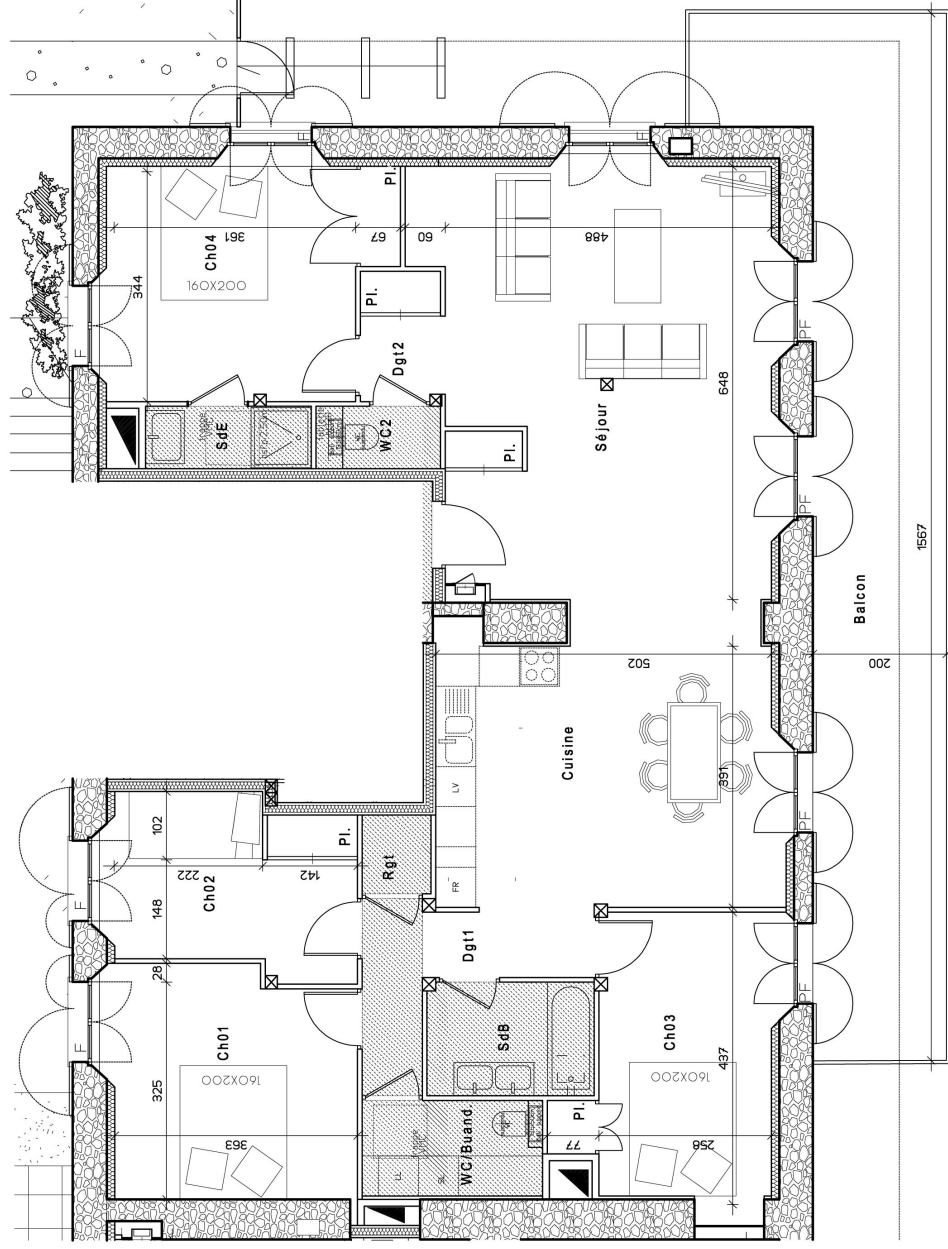
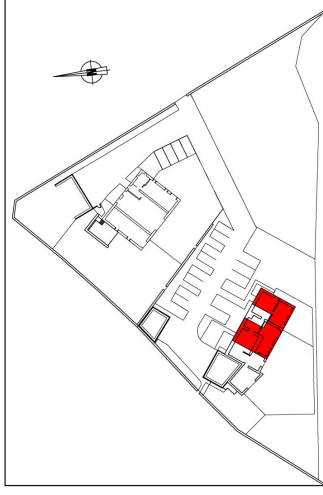
SURFACES HABITABLES

Séjour	32.27 m <sup>2</sup>
Cuisine	20.19 m <sup>2</sup>
Chambre 01	12.27 m <sup>2</sup>
Chambre 02	9.08 m <sup>2</sup>
Chambre 03	11.91 m <sup>2</sup>
Chambre 04	14.11 m <sup>2</sup>
SDB	4.24 m <sup>2</sup>
WC / Buanderie	4.00 m <sup>2</sup>
Dégagement 1	5.17 m <sup>2</sup>
Rangement	1.22 m <sup>2</sup>
SdE	2.32 m <sup>2</sup>
WC2	1.74 m <sup>2</sup>
Dégagement 2	2.32 m <sup>2</sup>
<b>TOTAL</b>	<b>120.79 m<sup>2</sup></b>

SURFACES ANNEXES

Balcon	34.49 m <sup>2</sup>
--------	----------------------

**PLAN DE VENTE - 11 Mars 2021**



Faux plafond

Des modifications sont susceptibles d'être apportées à ce plan en fonction des études et des nécessités techniques de réalisation. Les indications portées au plan, poutres, faux plafonds, canalisations, convecteurs ne sont pas systématiquement représentés. Les indications d'équipements et de plantations ne sont pas contractuelles.