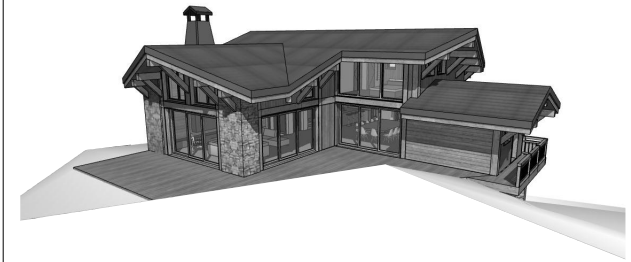


LES CHALETS WOOD

- Chalet Greenwood -



Niveau : Garage et accès logement

	Surface Habitable
entrée / vestiaire	21,79
skiroom	20,21
Surface totale niveau	42,00 m²
Surface autre	
garage	94,10 m ²

PROVISoire

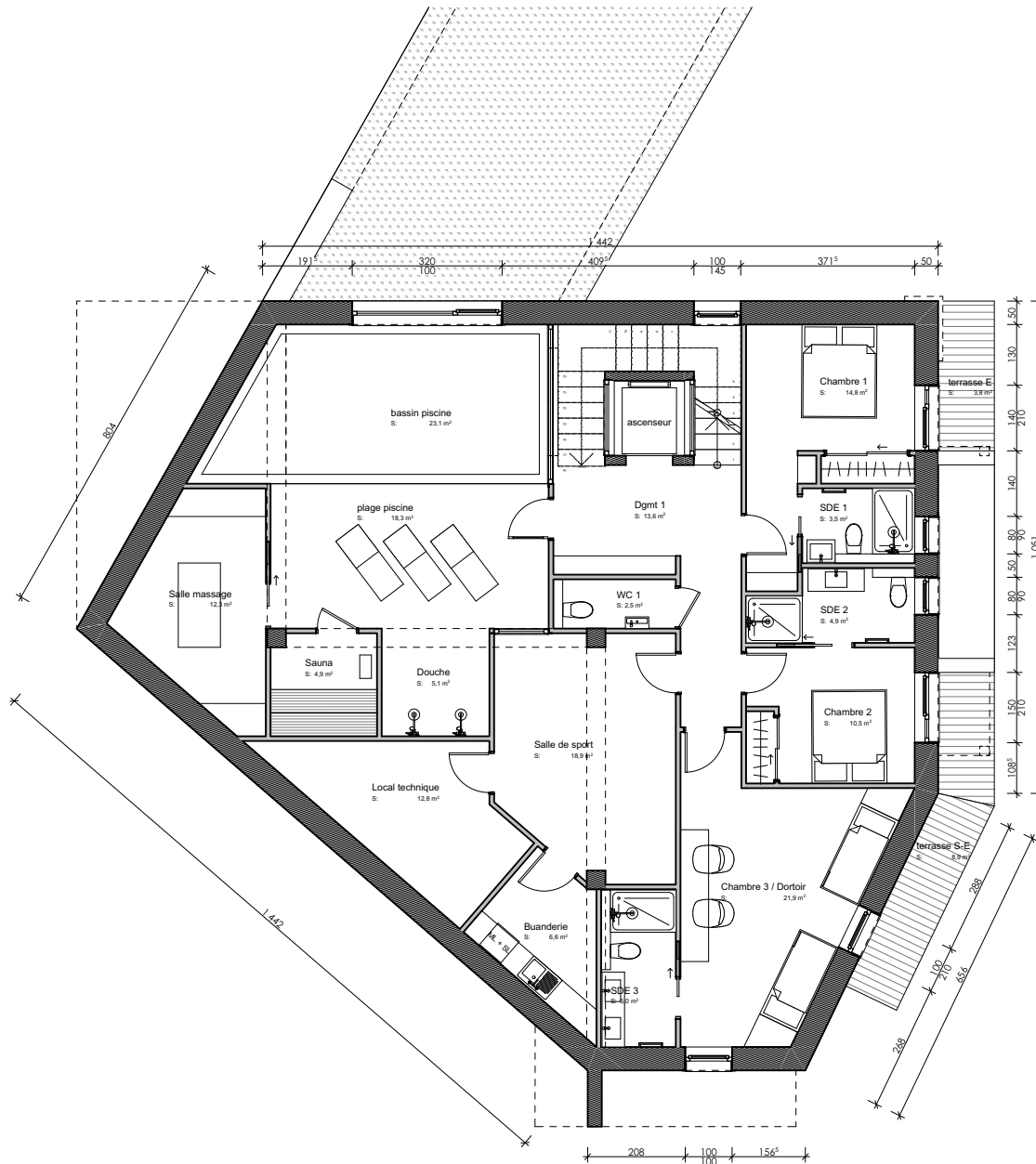
Surface habitable totale logement = 385,80 m²

Plan TMA : Ce plan ne respecte pas la réglementation PMR

La société de construction se réserve le droit d'apporter des modifications dues à des impératifs techniques ou administratifs

Date :

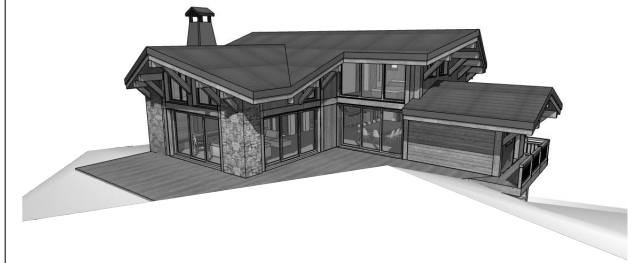
07/07/2022



PROVISOIRE

LES CHALETS WOOD

- Chalet Greenwood -



Niveau : Rez-de-jardin bas

	Surface Habitable
Buanderie	6,57
Chambre 1	14,76
Chambre 2	10,45
Chambre 3 / Dortoir	21,87
Dgmt 1	13,59
Douche	5,06
Local technique	12,78
plage piscine	18,33
Salle de sport	18,91
Salle massage	12,28
Sauna	4,90
SDE 1	3,50
SDE 2	4,86
SDE 3	5,01
WC 1	2,54
<hr/>	
Surface totale niveau	155,41 m²

	Surface autre
bassin piscine	23,10
terrasse E	3,84
terrasse S-E	8,90

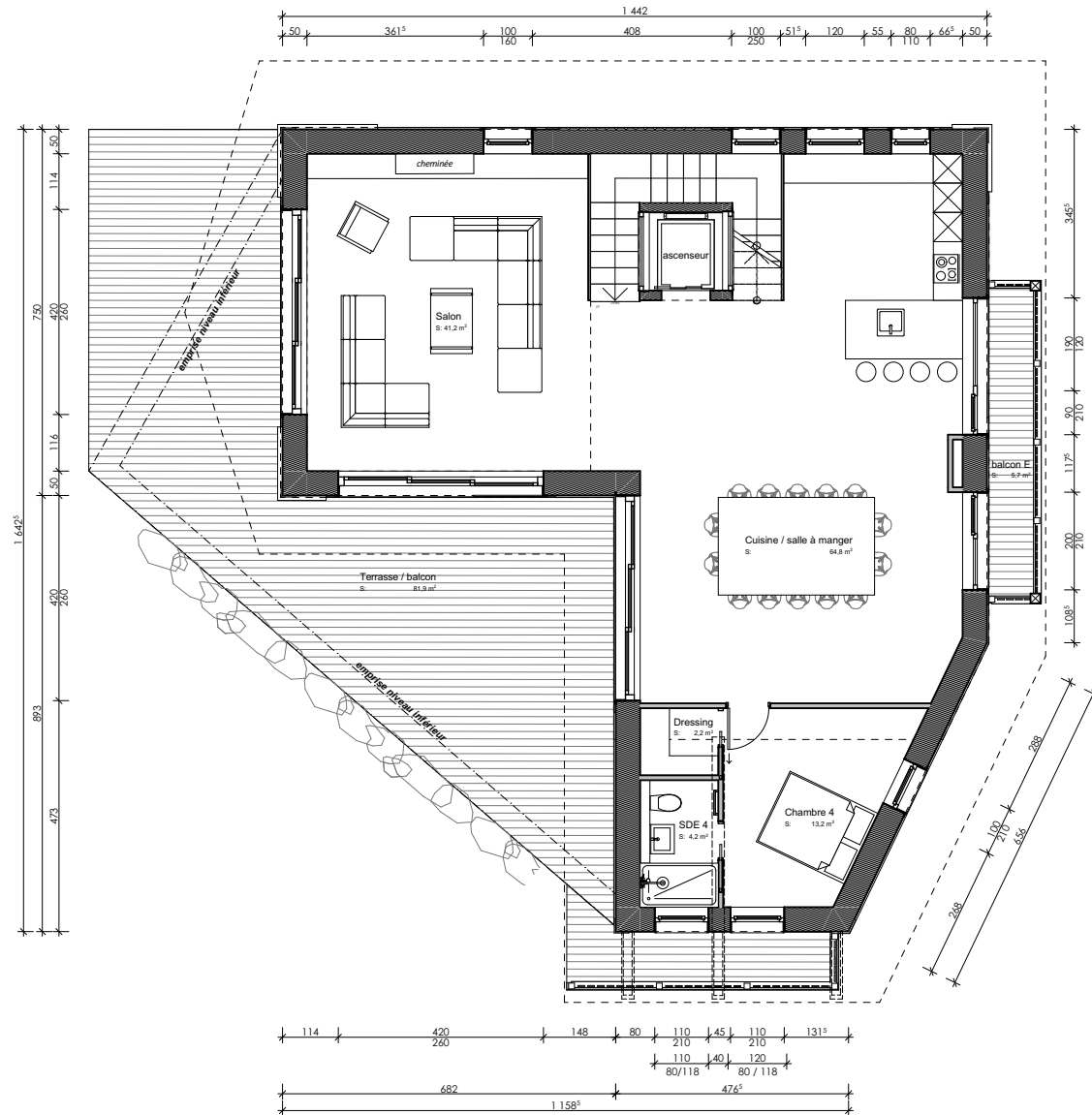
Surface habitable totale logement = 385,80 m²

Plan TMA : Ce plan ne respecte pas la réglementation PMR

La société de construction se réserve le droit d'apporter des modifications dues à des impératifs techniques ou administratifs

Date :

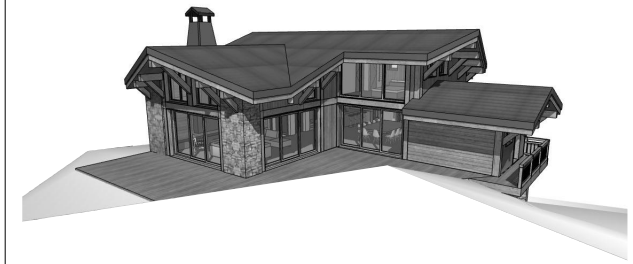
07/07/2022



PROVISOIRE

LES CHALETS WOOD

- Chalet Greenwood -



Niveau : Rez-de-jardin haut

Surface Habitable

Chambre 4	13,15
Cuisine / salle à manger	64,83
Dressing	2,20
Salon	41,22
SDE 4	4,16

Surface totale niveau 125,56 m²

Surface autre

balcon E	5,72
Terrasse / balcon	81,92

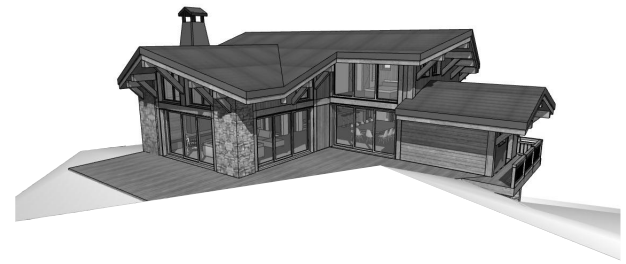
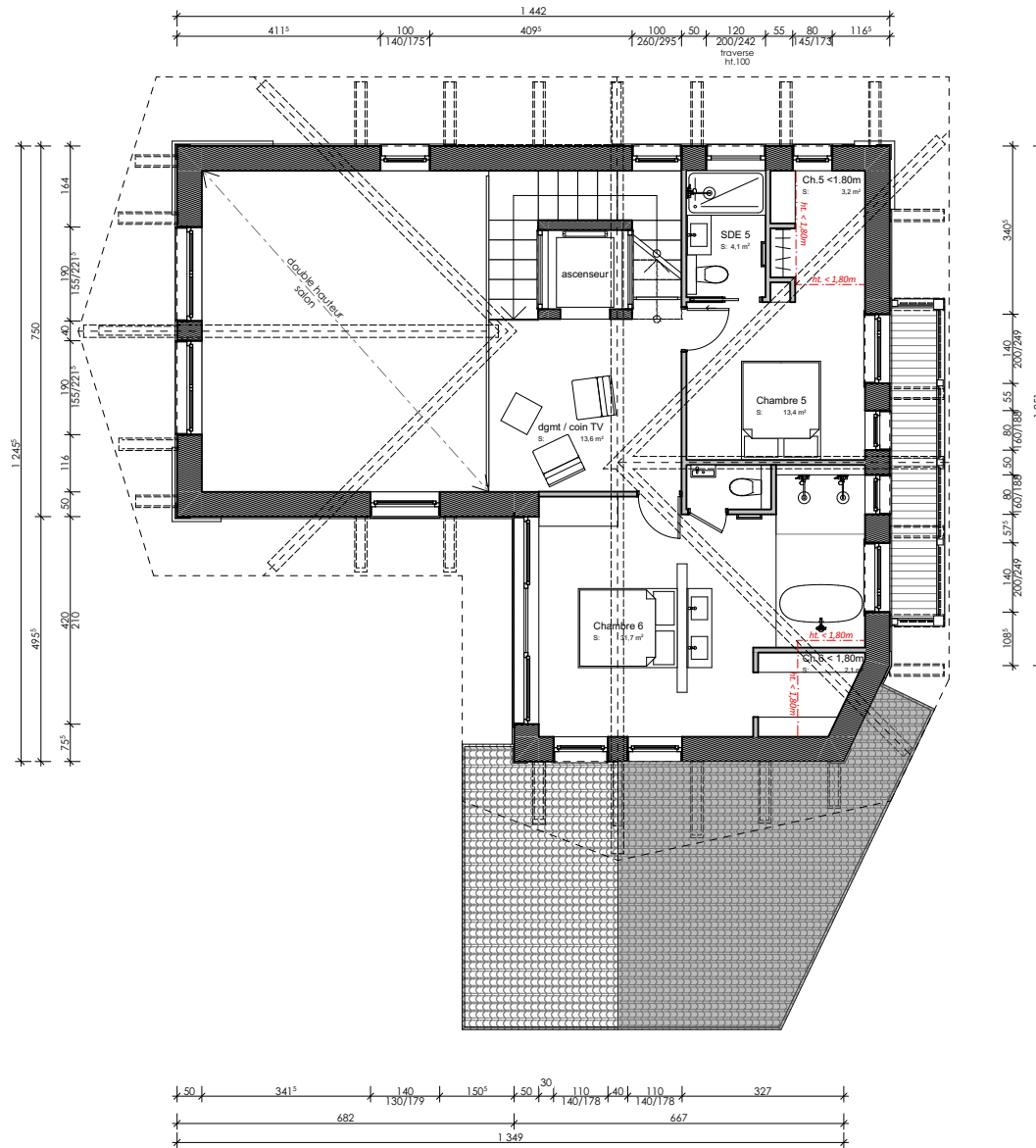
Surface habitable totale logement = 385,80 m²

Plan TMA : Ce plan ne respecte pas la réglementation PMR

La société de construction se réserve le droit d'apporter des modifications dues à des impératifs techniques ou administratifs

Date :

07/07/2022



Niveau : Combles

	Surf. < 1.80 m	Surface Habitable
Chambre 5	3,21	13,41
Chambre 6	2,08	31,74
dgmt / coin TV		13,62
SDE 5		4,06
<i>Surface totale <1,80m</i>		5,29

Surface totale niveau **62,83 m²**

Surface autre	
balcon E	5,72

Surface habitable totale logement = 385,80 m²

PROVISOIRE

Plan TMA : Ce plan ne respecte pas la réglementation PMR
 La société de construction se réserve le droit d'apporter des modifications dues à des impératifs techniques ou administratifs

Date :
07/07/2022