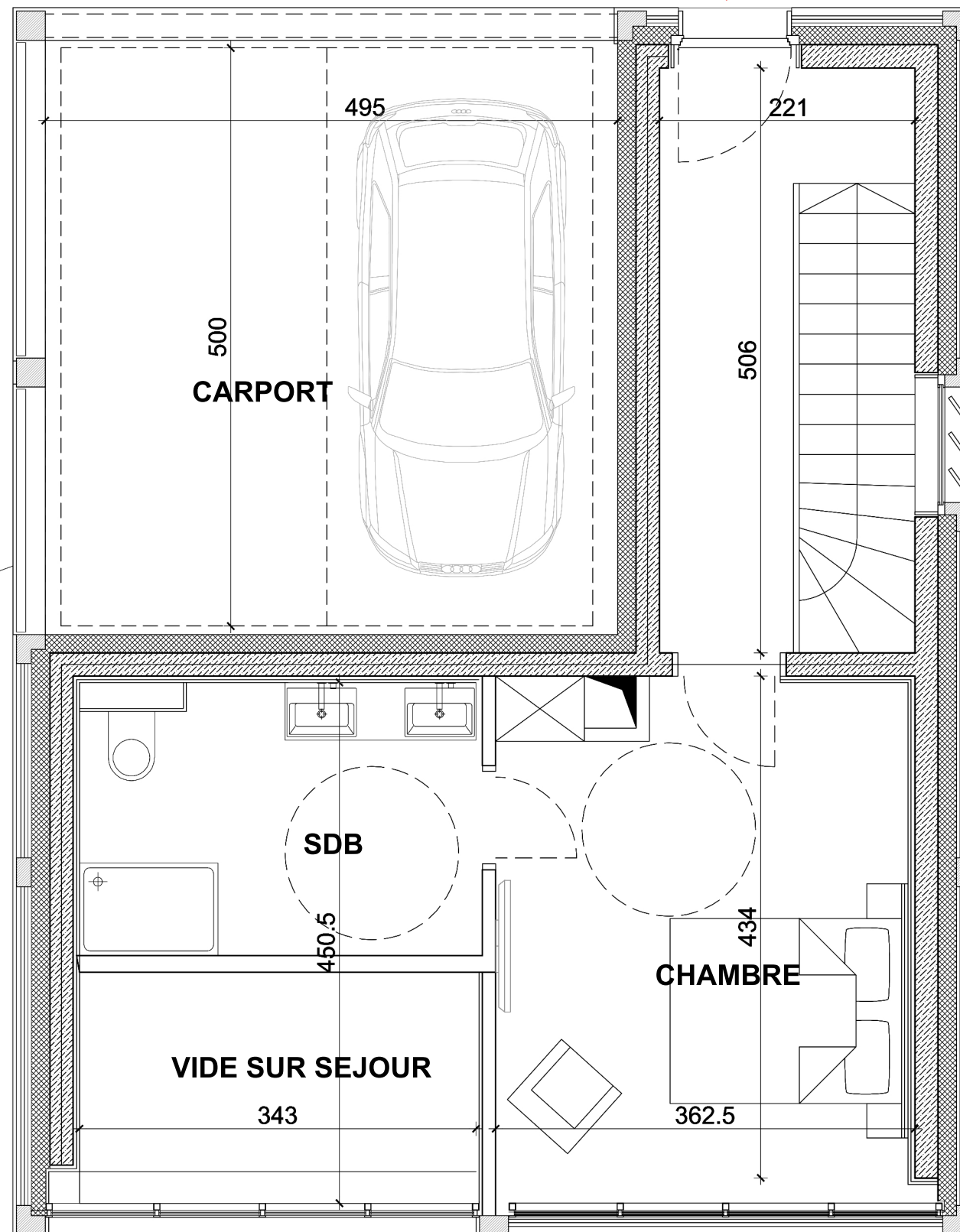


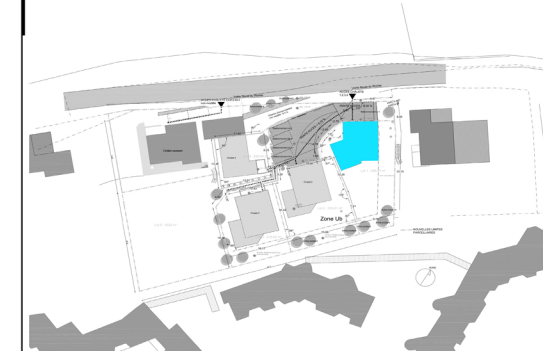
ENTREE



**MATHOM SARL**

**NIVEAU 0  
ENTREE VESTIBULE**

**CHALET 1**



**TABLEAU DES SURFACES**

ACCES / CIRCULATION	7,00 m <sup>2</sup>
CHAMBRE	16,25 m <sup>2</sup>
SALLE DE BAIN	8,25 m <sup>2</sup>
<b>SURFACE HABITABLE</b>	<b>31,50 m<sup>2</sup></b>
CARPORT	25,5 m <sup>2</sup>

22 AVRIL 2021

**LE HAMEAU DU  
ROCHER**

**NOTA**

Les surfaces, côtes, gaines et soffites sont donnés à titre indicatif, et sont susceptibles de modifications dues aux impératifs administratifs, aux contraintes techniques de conception et aux tolérances d'exécution. Un dénivelé peut exister entre le niveau fini intérieur du logement et le niveau fini extérieur (balcon/terrasse) en fonction des nécessités techniques. Seuls seront fournis les équipements figurant sur le descriptif en annexe à l'acte de vente. Le mobilier est à titre indicatif.

