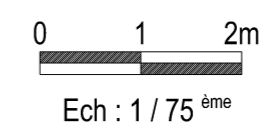


Pour l'acquéreur : Pour la SCCV L'OXALIS :



Commune de Taninges - Praz de Lys

103



N°	Type	Niveau
103	T3C	R+1
Surface habitable		
Séjour / Cuisine / Entrée		31.67 m²
Chambre 1		9.33 m²
Chambre 2		9.76 m²
Cabine		5.41 m²
Salle d'eau 1		4.60 m²
Salle d'eau 2		2.09 m²
WC		1.67 m²
Dégagement		3.18 m²
Total		67.71 m²
Terrasse		21.31 m²

LL	Lave linge		Soffites
TA	Tableau d'abonné		Bardage bois
pl.	Placard		Faïence toute hauteur
GT	Gaine technique		Tête de lit bois ht.120
all.	Hauteur allège		



Date d'édition : 29/09/2022

NOTA : Des modifications pourront être apportées au plan suivant les nécessités techniques et administratives rencontrées lors de la réalisation. Les surfaces indiquées et les côtes sont approximatives. Les dimensions libres, les équipements, la position des baies, les seuils, les allèges, les retombées, les soffites et faux plafonds, les plantations... peuvent évoluer, ils sont figurés à titre indicatif et ne sont pas contractuels.