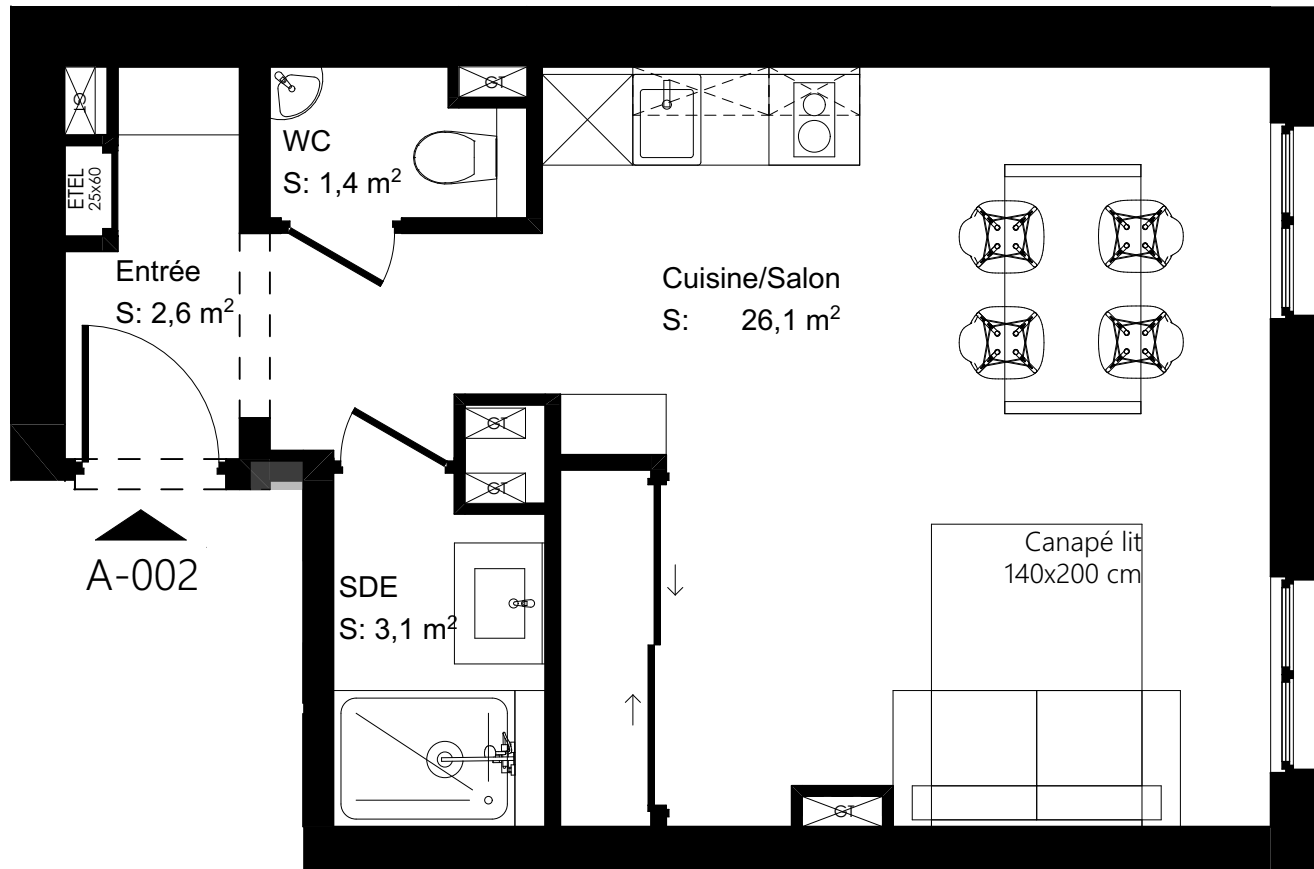
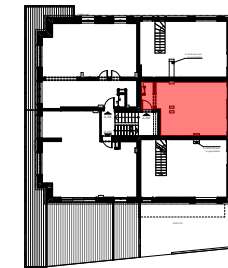


- LES SAPINS -

Rénovation/Réhabilitation d'un immeuble

Rue du Vieux Village, 74260 Les Gets



Niveau : R+1 bas	Log. : A-002
Orientation : Sud-Est	Type : Studio

	Surf. < 1.80 m	Surface Habitable
Cuisine/Salon		26,10
Entrée		2,59
SDE		3,11
WC		1,41

Surface Totale Logement 33,21

PROVISOIRE

0 1 2 3m

Plan TMA : Ce plan ne respecte pas la réglementation PMR

La société de construction se réserve le droit d'apporter des modifications dues à des impératifs techniques ou administratifs

CHALET & RÉSIDENCE
Agora
VIEUX VILLAGE - LES GETS

Biotope
IMMOBILIER

Date : 21/09/2022