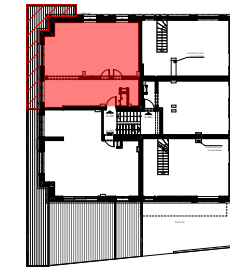


- LES SAPINS -

Rénovation/Réhabilitation d'un immeuble

Rue du Vieux Village, 74260 Les Gets



Niveau : R+1 haut **Log. : A-201**

Orientation : De Nord-Ouest à Nord-Est **Type : T3**

Surf. < 1.80 m	Surface Habitable
Chambre 1	9,71
Chambre 2	10,00
Cuisine	14,71
Entrée	4,66
Salon	17,18
SDE 1	2,42
SDE 2	2,42
WC	2,24

Surface Totale Logement 63,34

Surface extérieure

Balcon N 16,41

PROVISOIRE



Plan TMA : Ce plan ne respecte pas la réglementation PMR

La société de construction se réserve le droit d'apporter des modifications dues à des impératifs techniques ou administratifs

CHALET & RÉSIDENCE
Agora
VIEUX VILLAGE - LES GETS

Biotope
IMMOBILIER

Date : 21/09/2022