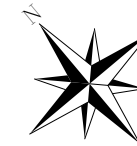
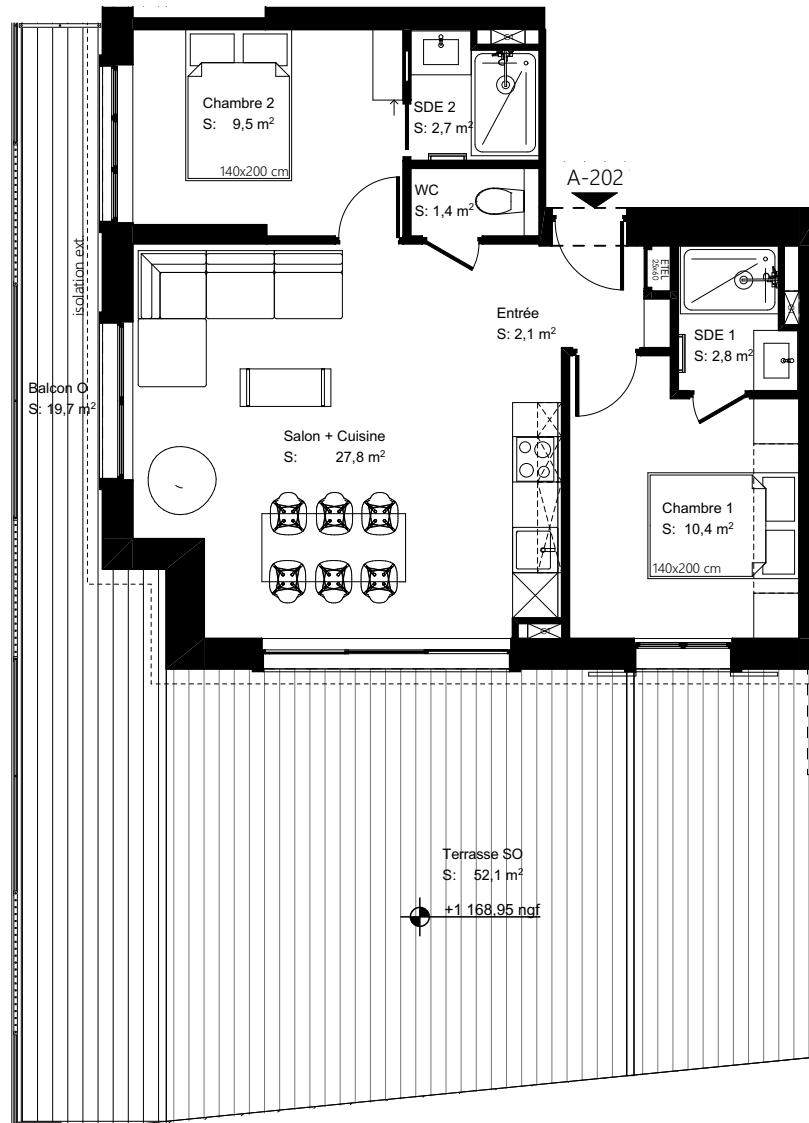
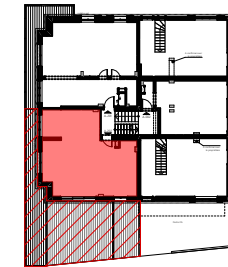


- LES SAPINS -

Rénovation/Réhabilitation d'un immeuble

Rue du Vieux Village, 74260 Les Gets



Niveau : R+1 haut **Log. :** A-202

Orientation : De Sud-Ouest à Sud-Est **Type :** T3

Surf. < 1.80 m	Surface Habitable
Chambre 1	10,41
Chambre 2	9,51
Entrée	2,10
Salon + Cuisine	27,77
SDE 1	2,77
SDE 2	2,71
WC	1,35

Surface Totale Logement **56,62 m²**

Surface extérieure

Balcon O 19,75
Terrasse SO 52,14

Surface totale extérieure **71,89 m**

PROVISOIRE

CHALET & RÉSIDENCE
Agora
VIEUX VILLAGE - LES GETS

Biotope
IMMOBILIER



Plan TMA : Ce plan ne respecte pas la réglementation PMR

La société de construction se réserve le droit d'apporter des modifications dues à des impératifs techniques ou administratifs

Date : 21/09/2022