

PROVISOIRE



Niveau : RDC	Log. : Chalet C
Orientation :	Type : T6

	Surface Habitable
dégagement	6,80

Surface Totale Niveau	6,8 m ²
Surface Totale Logement	169,05 m ²

Surface annexe	
cave / local tech.	7,33
Garage / skiroom	17,60
SAS entrée	4,65

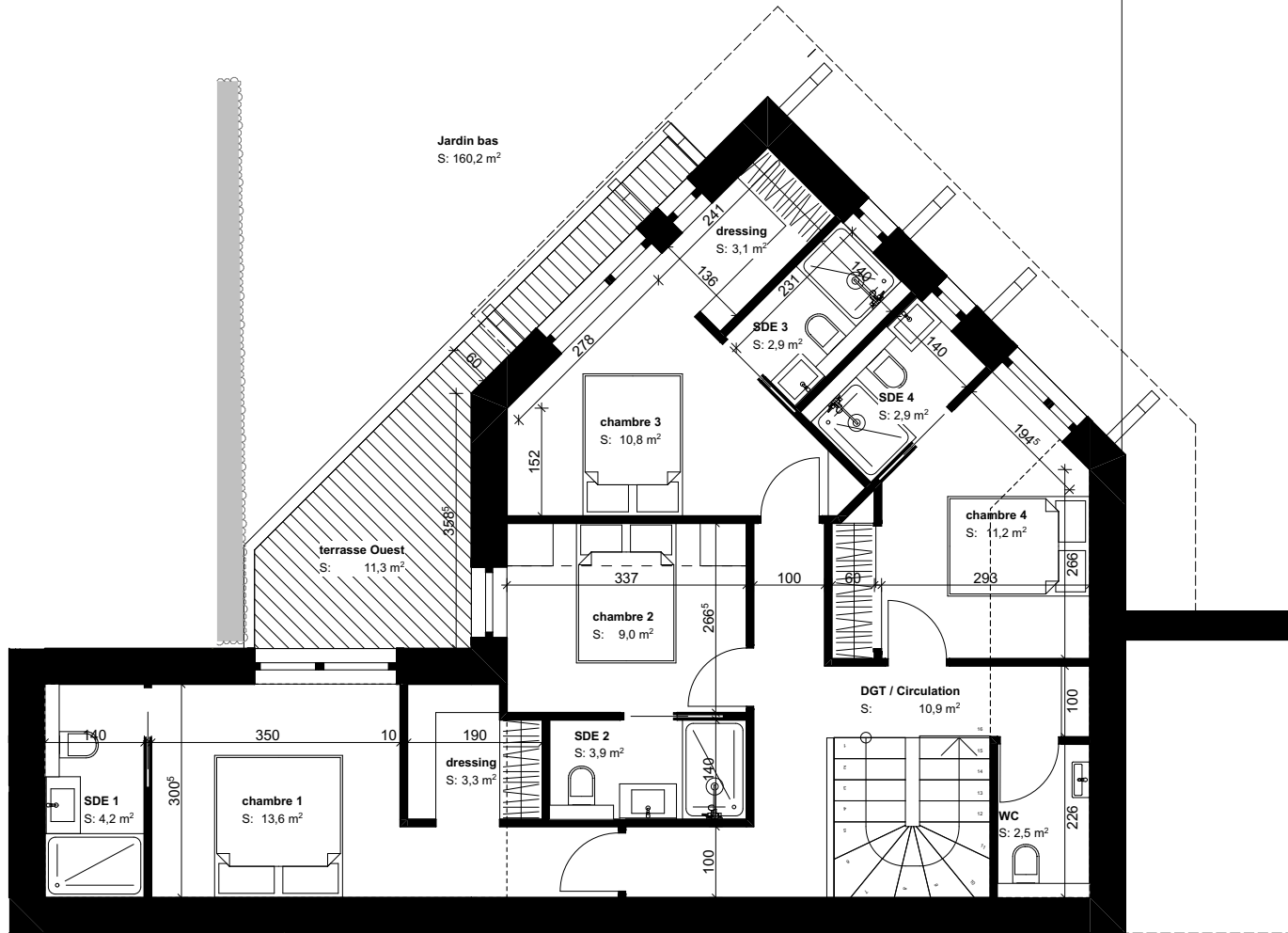
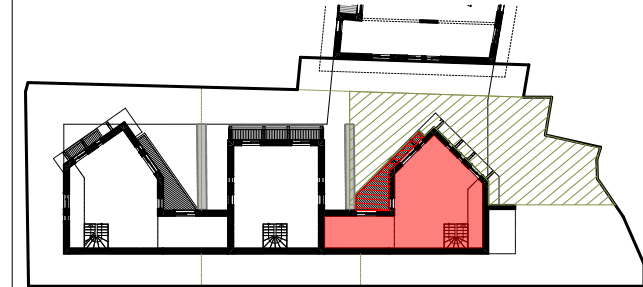
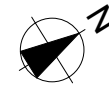


Plan TMA : Ce plan ne respecte pas la réglementation PMR

La société de construction se réserve le droit d'apporter des modifications dues à des impératifs techniques ou administratifs

Date :

02/11/2022



Niveau : R+1

Log. : Chalet C

Orientation : De Sud-Ouest à Nord

Type : T6

Surface Habitable

chambre 1	13,57
chambre 2	8,98
chambre 3	10,82
chambre 4	11,19
DGT / Circulation	10,86
dressing	6,43
SDE 1	4,20
SDE 2	3,88
SDE 3	2,87
SDE 4	2,89
WC	2,55

Surface Totale Niveau 78,24 m²

Surface Totale Logement 169,05 m²

Surfaces Extérieures Niveau

Jardin bas	160,17
terrasse Ouest	11,35

PROVISOIRE

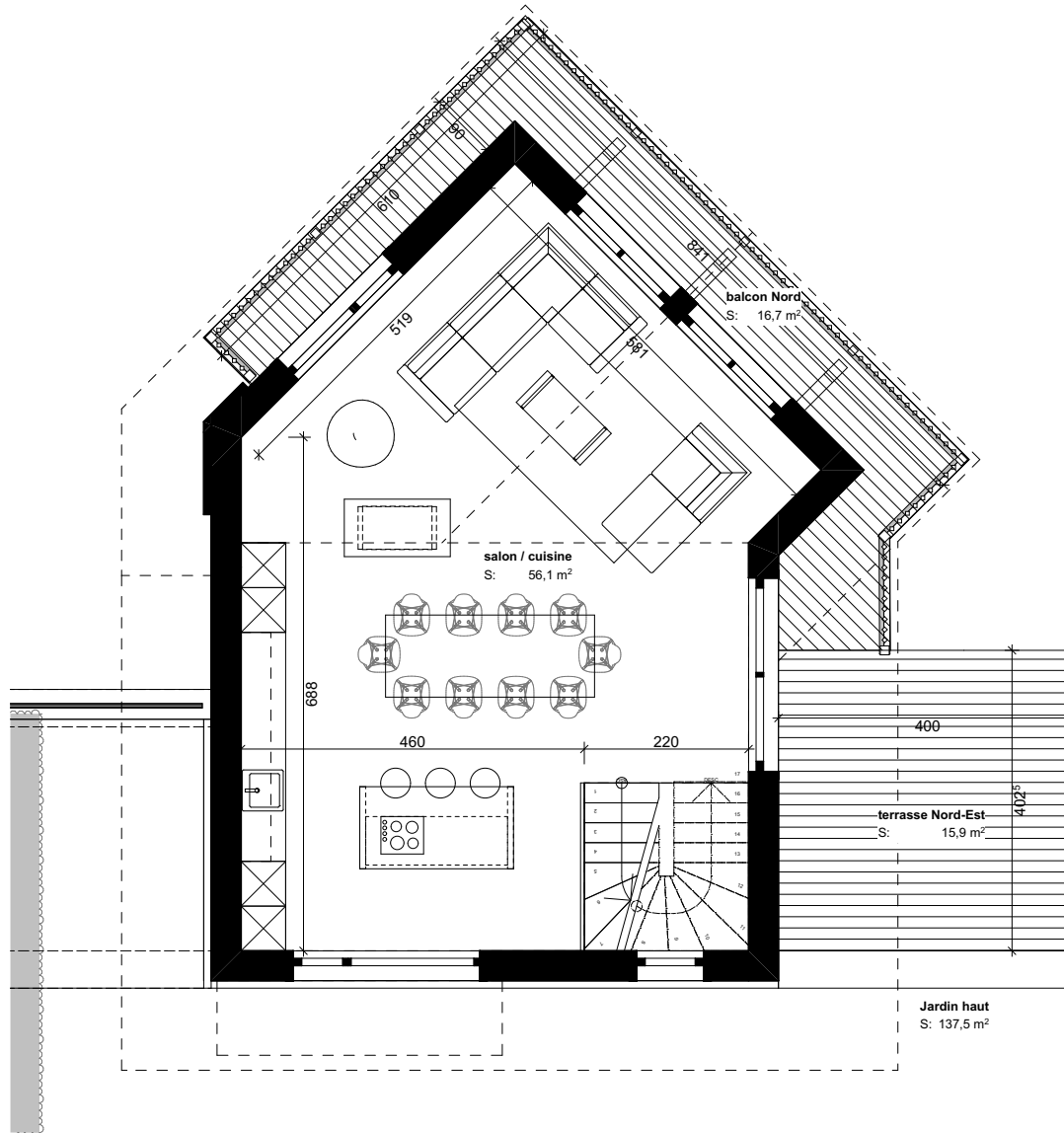
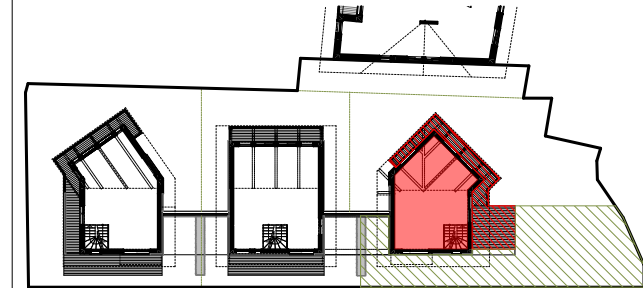


Plan TMA : Ce plan ne respecte pas la réglementation PMR

La société de construction se réserve le droit d'apporter des modifications dues à des impératifs techniques ou administratifs

Date :

02/11/2022



PROVISOIRE

Niveau : R+2	Log. : Chalet C
Orientation : De Ouest à Sud-Est	Type : T6

Surface Habitable	
salon / cuisine	56,11

Surface Totale Niveau	56,11 m²
Surface Totale Logement	169,05 m²

Surfaces Extérieures Niveau	
balcon Nord	16,69
Jardin haut	137,52
terrasse Nord-Est	15,94

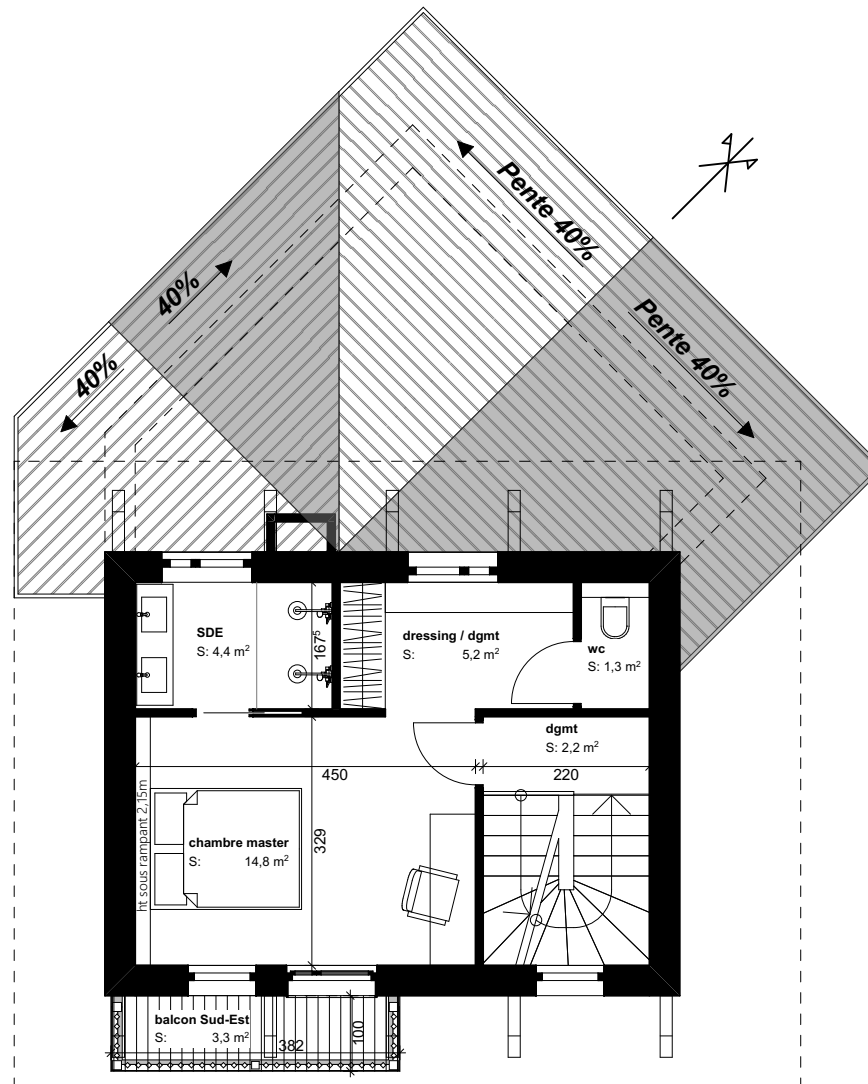
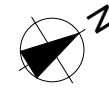


Plan TMA : Ce plan ne respecte pas la réglementation PMR

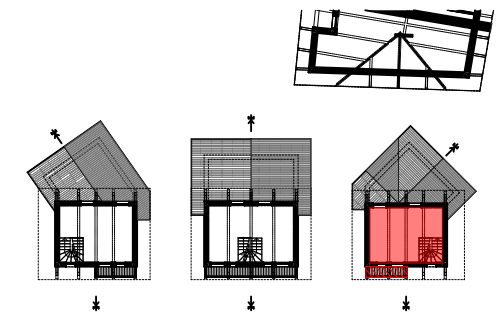
La société de construction se réserve le droit d'apporter des modifications dues à des impératifs techniques ou administratifs

Date :

02/11/2022



PROVISOIRE



Niveau : R+3 combles	Log. : Chalet C
Orientation : Nord-Ouest et Sud-Est	Type : T6

	Surface Habitable
chambre master	14,81
dgmt	2,20
dressing / dgmt	5,18
SDE	4,37
wc	1,34

Surface Totale Niveau	27,9 m ²
Surface Totale Logement	169,05 m ²

Surfaces Extérieures Niveau	
balcon Sud-Est	3,31



Plan TMA : Ce plan ne respecte pas la réglementation PMR

La société de construction se réserve le droit d'apporter des modifications dues à des impératifs techniques ou administratifs

Date :

02/11/2022